

Úprava tarifů

Přidání poznámek a změna pořadí kategorií

V adresáři Content/tarifs se nachází jednotlivé soubory s informacemi o tarifech. Soubor poznámky.csv obsahuje dané poznámky ke kategorii, slevě nebo zóně pro kategorie. Dle pořadí kategorií na prvním řádku se určuje pořadí při výpisu ve webové stránce. Takže je-li třeba změnit pořadí některých kategorií nebo kategorie nevypisovat, pak stačí změnit pořadí sloupců nebo případně sloupec vymazat. Každá kategorie může obsahovat 4 typy poznámek:

student -> poznámka pro aktivované žákovské jízdné

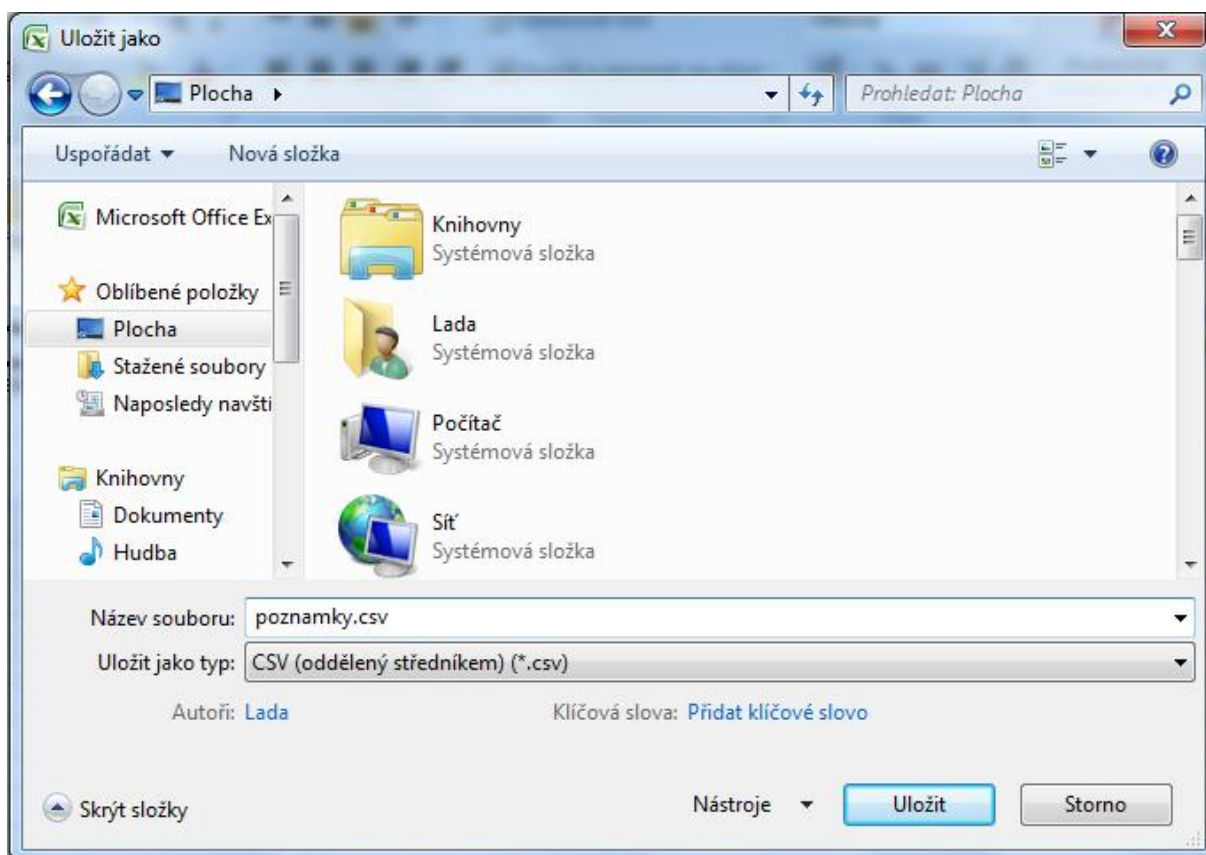
vnitřní zóna -> poznámka pokud je aktivováno jízdné pro vnitřní zónu

janskeho -> poznámka pro aktivovanou slevu jánského

category -> poznámka pro danou kategorii, je vypsána vždy, když je tato kategorie vybrána

Formát souboru

Formát souboru je csv oddělené středníkem. Práci s csv souborem zvládá excel a lze tento soubor editovat, ale musí být dodržen daný formát viz obrázek.



Úprava cen tarifů

Soubory s Tarifů ve složce Content/tarif musí být pojmenovány: předplatné - vnější zóny.csv, předplatné zóna 001 Plzeň.csv, síťové jízdné.csv, zvýhodněné jízdné.csv. Tyto soubory lze editovat, ale musí být dodržen daný formát. Kategorie může být přidána nebo odebrána.